

# 中央市場

7,750万円

JR山陰本線「梅小路京都西」駅  
徒歩4分

土地(建築条件無し)



■北東角地

■建築条件無し  
(お好きなハウスメーカー・  
工務店で建築可能です。)

●京都市下京区朱雀北ノ町●土地面積162.72㎡●宅地●北側公道：幅員約6.0m  
接面：約7.6m、東側公道：幅員約5.7m接面：約12.1m●準工業地域●建ぺい率70%・  
容積率200%●態様：売主(仲介手数料は不要です)●引渡時期：相談●現況：上物  
(解体後更地渡し)

# 梅小路公園

2,150万円

JR山陰本線「梅小路京都西」駅  
徒歩9分

建築条件付土地



間  
取  
変  
更  
可



土地+建物参考プラン価格  
3,880万円(税込)

- 木造3階建
- 延床面積：88.29㎡
- 建物価格：1,730万円(税込)

外構工事・地盤改良が必要な場合は別途費用を要す。

●京都市下京区梅小路本町●土地面積：82.49㎡●宅地●私道負担・セットバック別途有  
り●東側私道：幅員約3.74m、接面約5.3m●第1種住居地域●建ぺい率60%/容積160%  
●態様：売主(仲介手数料は不要です)●引渡時期：相談●現況：更地●建築条件付土  
地：土地売買契約後100日以内に当社指定会社と建築請負契約を締結していただきます。  
万一、建築請負契約不成立の場合は受領した手付金を無利息にて返還いたします。

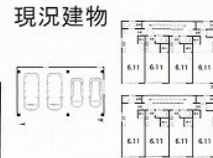


# 北野白梅町

4,980万円(税込)

京福北野線「北野白梅町」駅  
徒歩7分

土地(建築条件無し)



- 鉄骨3階建
- 延床面積205.71㎡
- 1R×8室+駐車場

●京都市上京区大東町●土地131.75㎡●宅地●セットバック約3.21m要す●西  
側公道幅員約6.0mに約12.1m接道/南側私道幅員約3.4mに約10.7m接道  
●第1種住居地域●建ぺい率70%●容積率200%●形態：売主(仲介手数料不  
要です)●引渡時期：相談●現況：古建物●建築条件無し

# 御前一条

3,180万円

京福「北野白梅町」駅徒歩9分  
市バス「北野天満宮」停徒歩3分

建築条件付土地



- 木造2階建
- 延床：82.49㎡
- 建物価格：1,500万円(税込)

土地+建物参考プラン価格  
4,680万円(税込)



●京都市上京区東堤町●土地：A号地95.75㎡B号地85.68㎡●宅地●私道負担 無●西側公道幅員約  
4.75mに約4.66m(A)～約4.75m(B)接道●準工業地域●建ぺい率60%●容積率200%●形態：売主(仲  
介手数料不要です)●引渡時期：相談●現況：更地●売主(仲介手数料は不要です)●引渡時期：相談●外構工事・地盤改良別途費用  
を要します。●建築条件付土地：土地売買契約後100日以内に当社指定会社と建築請負契約を締結して  
いただきます。万一、建築請負契約不成立の場合は受領した手付金を無利息にて返還いたします。

# 七条春日

2,580万円(税込)

JR東海道本線「西大路」駅徒歩  
15分

中古連棟店舗付住宅

飲食店や店舗の他、  
新築用地や改装後居住用  
としてもオススメ!



七  
条  
通  
に  
面  
す



●京都市下京区西七条南月読町●土地面積58.71㎡●宅地●北側公  
道幅員約20m、接面：約4.25m●工業地域●建ぺい率60%/容積率  
200%●建物：木造2階建、延床：85.08㎡●建築時期：不詳●態  
様：売主(仲介手数料は不要です)●引渡時期：即時●現況：空家

# 京都水族館

3,780万円

JR山陰本線「梅小路京都西」駅徒歩7分

土地(建築条件無し)



間口約5.8m・建築条件無し  
(お好きなハウスメーカー・  
工務店で建築可能です。)

●京都市下京区和泉町●土地面積：86.24㎡(公簿)約78.3㎡(有効宅地)  
●宅地●私道負担公簿面積に含む●北側私道：幅員約4m、接面約5.8m●  
近隣商業地域●建ぺい率80%/容積率300%●態様：売主(仲介手数料は不要  
です)●引渡時期：相談●現況：古家付(木造2階建、延床公簿70.44㎡、  
公課証明書116.72㎡、増築未登記部分有り)