

現地説明会開催 令和2年8月8日(土)9日(日)10(月)

午前11時～午後4時

北野白梅町 価格 **4,980** 万円 (税込)

御前一条

京福北野線北野白梅町駅徒歩9分
市バス「北野天満宮」徒歩3分

建築条件付土地



木造2階建プラン
1階41.78㎡2階40.71㎡
延床82.49㎡
価格1,500万円(税込)
(A・B号地共通)

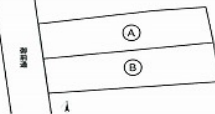
天井収納庫
6.07

今なら間取変更可能です

土地広々約29坪

御前通りに面す

- ☆仁和小徒歩2分
- ☆一条商店街徒歩1分
- ☆20年後も
- 楽々動線の2階建
- ☆駐車2台可能
- 天井収納庫付



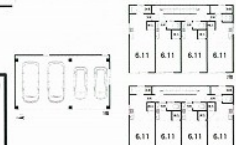
土地価格 3,180万円
・A号地95.76㎡(28.96坪)
・B号地95.68㎡(28.94坪)
建物価格 1,500万円(税込)
セット価格 4,680万円(税込)
(A・B号地共通)



建築条件無 売土地(古収益付)

京福北野線「北野白梅町」駅徒歩7分

☆約39.8坪の
南西角地! お好みのハウスメーカー
・工務店さんでご希望の
建物をどうぞ



現況建物

- 鉄骨3階建
- 延床面積205.71㎡
- 1R×8室+駐車場

●京都市上京区東堅町●土地：A号地95.76㎡B号地95.68㎡●宅地●私道負担 無●西側公道幅員約4.75mに約4.46m(A)～約4.75m(B)接道●準工業地域●建蔽率60%●容積率200%●形態：売主(仲介手数料不要です)●引渡時期：相談●現況：更地●販売区画：2区画●外構工事・地盤改良別途費用を要します。●建築条件付土地：土地売買契約後100日以内に当社指定会社と建築請負契約を締結していただきます。万一、建築請負契約不成立の場合は受領した手付金を無利息にて返還いたします。

●京都市上京区大東町●土地131.75㎡●宅地●セットバック約3.21mを要す●西側公道幅員約6.0mに約12.1m接道/南側私道幅員約3.4mに約10.7m接道●第1種住居地域●建蔽率70%●容積率200%●形態：売主(仲介手数料不要です)●引渡時期：相談●現況：古建物付●建築条件無

CENTURY 21 すまい

センチュリー21すまい

0120-74-0021

075-353-9550

センチュリー21加盟店 株式会社すまい 営業時間：9:30～19:30 休休日：水曜日
〒600-8363 京都市下京区大宮通丹波口下る大宮3丁目22-3
●京都市知事(5)第10690号 ●京都市知事(般-30)第31838号
●FAX: 075-353-9557 ●(公社)全国宅地建物取引業保証協会会員
●URL: http://www.sumaiego.co.jp ●(公社)京都市宅地建物取引業保証協会会員
●Email: sumaiego@sumaiego.co.jp ●(公社)近畿圏不動産流通機構会員

※携帯電話からの場合は、お手数ですが、【TEL.075-353-9550】へお掛け下さいませ、お願致します。

センチュリー21の加盟店は、すべて独立・自営です。

