

中央市場 7,750万円 現地説明会開催 令和2年12月5日(土)6日(日) 11:00~16:00

JR山陰本線「梅小路京都西」駅徒歩4分

土地(建築条件無)



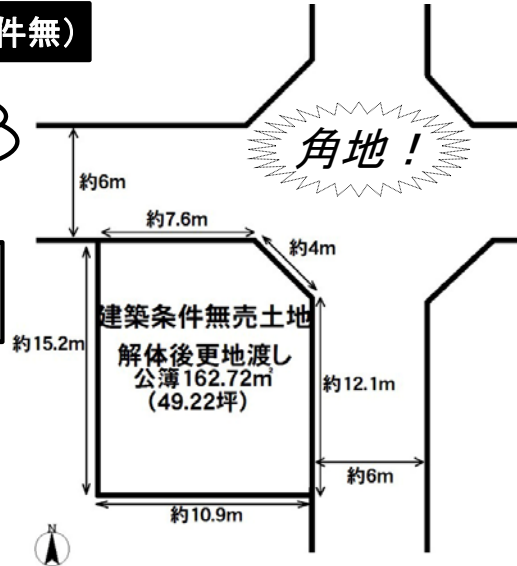
前道6m×6m

角地!

好きなハウスメーカー・工務店で建築可能です。



- 北東角地
- 土地49.2坪
- 解体更地渡し
- 建築条件無し
- 陽当たり良好



●京都市下京区朱雀北ノ口町●土地面積162.72㎡●宅地●北側公道：幅員約6.0m接面：約7.6m、東側公道：幅員約6m接面：約12.1m●準工業地域●建ぺ率70%・容積率200%●態様：売主（仲介手数料は不要です）●引渡時期：相談●現況：上物有（解体後更地渡し）

オルフェアライフ 稲荷山 新価格 2,880万円

京阪本線「鳥羽街道」駅徒歩5分
JR奈良線「稲荷」駅徒歩9分

中古マンション

部屋数多く使いやすい4LDK

- 築8年
- ペット飼育可(規約有り)
- 駅近(鳥羽街道駅 徒歩5分)
- 2WAYアクセス
- 南西角部屋
- 宅配ボックス
- オートロック
- 食洗機(未使用)

南バルコニー&角部屋
日当たり・通風 良好



●所在/京都市伏見区深草正覚町●専有面積(壁芯)/73.28㎡●バルコニー面積/8.59㎡
●権利/所有権●RC造5階建2階部分●管理費/8,570円/月●修繕積立金/8,800円/月
●平成24年3月建築●総戸数/37戸●ペット飼育可(規約有り)●契約不適合責任免責●管理形態/全部委託●態様/仲介(専属)●現況/居住中●引渡時期/12月下旬

京都水族館 3,780万円 現地説明会開催 令和2年12月5日(土)6日(日) 11:00~16:00

JR山陰本線「梅小路京都西」駅徒歩7分

土地(建築条件無)



☆京都水族館まで約280m
☆近隣商業地域
建ぺ率80%!

- 間口約5.8m
- 建築条件無し
- 有効宅地23.6坪
- 人気の梅小路エリア

好きなハウスメーカー・工務店で建築可能です。



●京都市下京区和気町●土地面積:86.24㎡(公簿)約78.3㎡(有効宅地)●宅地●私道負担公簿面積に含む●北側私道：幅員約4m、接面約5.8m●近隣商業地域●建ぺ率80%／容積300%●態様：売主（仲介手数料は不要です）●引渡時期：相談●現況：古家付（木造2階建、延床公簿70.44㎡、公課証明書116.72㎡、増築未登記部分有り）

七条春日 2,580万円(税込)

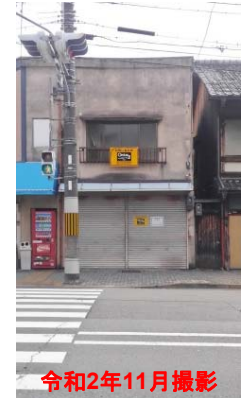
JR東海道本線「西大路」駅徒歩15分

中古連棟店舗付住宅

飲食店や店舗の他、
新築用地や改装後居住用
としてもオススメ!



七条通に面す



●京都市下京区西七条南月読町●土地面積58.71㎡●宅地●北側公道幅員約20m、接面：約4.25m●工業地域●建ぺ率60%／容積率200%●建物：木造2階建、延床：85.08㎡●建築時期：不詳●態様：売主（仲介手数料は不要です）●引渡時期：即時●現況：空家